



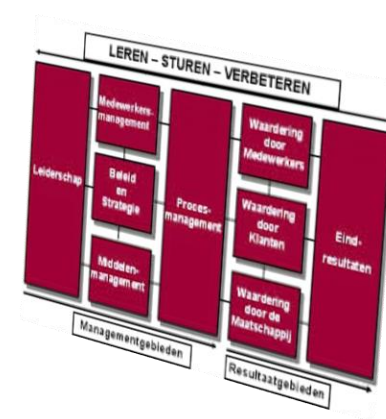
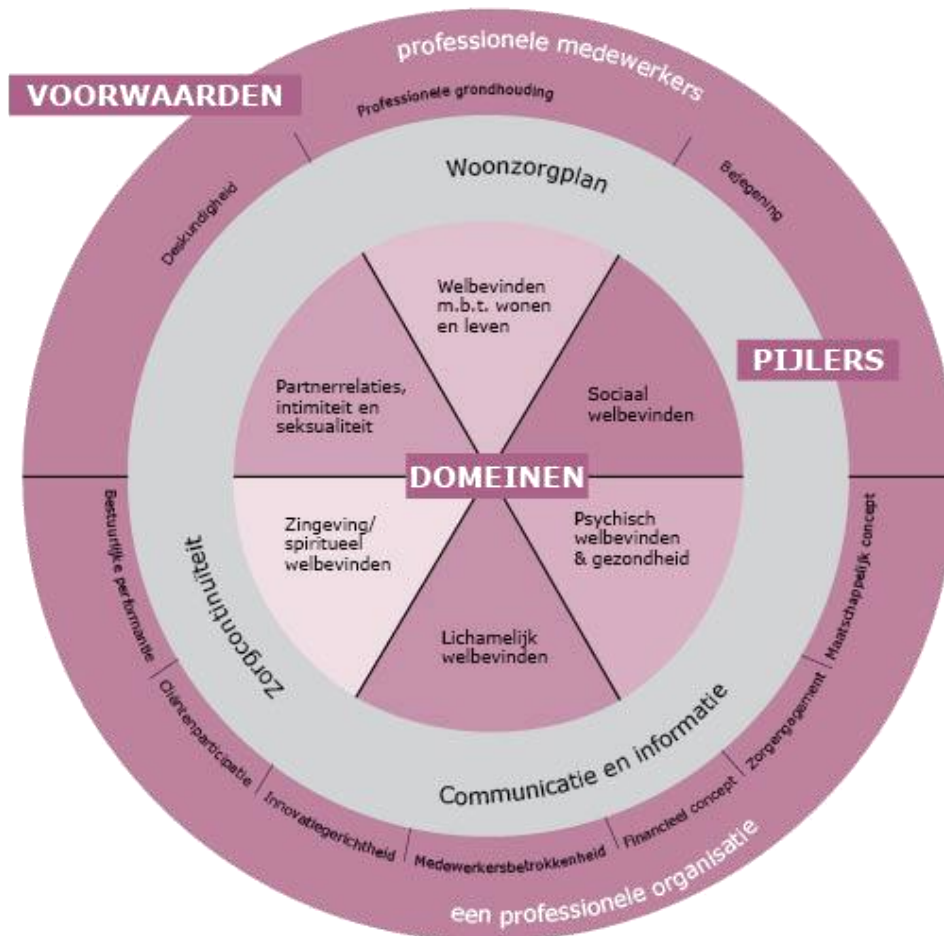
Genderidentiteit en seksuele identiteit binnen kwaliteitszorg

EEN KRITISCHE REFLECTIE

Hoe kwaliteitszorg helpt...

- ▶ Inhoudelijk kader : duwt je met je neus op thema's en invalshoeken
- ▶ Methodisch plan : geeft een werkwijze om ermee aan de slag te gaan
- ▶ Cultuursturing: werkt aan sensibilisering en trage cultuurgroei

PREZO Woonzorg: integraal kwaliteitsmodel



met PREZO Woonzorg werken is kiezen voor...

- ▶ implementatie **gebruikersperspektief**
- ▶ via **continue verbetering** (= excellentie)
- ▶ gebaseerd op **kritische zelfevaluatie**
- ▶ onderbouwd met **objectieve (resultaten) metingen**
- ▶ op **eigen tempo** en met de **eigen mogelijkheden**

Voorstelling KliQ vzw

- ▶ Expertisecentrum genderidentiteit en seksuele oriëntatie
- ▶ Kruispunt van deze thema's en diverse maatschappelijke sectoren
 - ▶ Arbeidsmarkt
 - ▶ **Ouderenzorg**
 - ▶ Sport
 - ▶ Suicidepreventie



PREZO door de bril van KliQ

- ▶ De medewerker “is erop gericht bij te dragen aan de **kwaliteit van leven**, zoals ervaren door de cliënt, door een zorgvuldig gekozen evenwicht tussen goed vakbekwaam handelen en **de wensen, voorkeuren en gebruiken** van de cliënt”
- ▶ De organisatie schept voorwaarden door te zorgen voor voldoende en deskundige medewerkers **met een correcte attitude**;

Voorstelling WZC Goudblomme



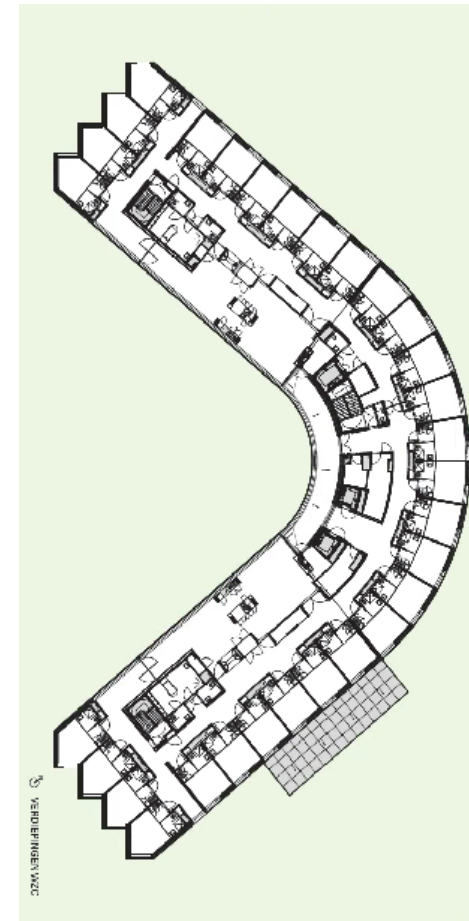
GZA Zorg en Wonen
GasthuisZusters Antwerpen



Goeiemorgen, Goudblomme!!!

Voorstelling WZC Hollebeek

Hollebeek
GZA Zorg en Wonen



1 - Domein Welbevinden m.b.t. wonen en leven

Deeldomein: “**Zich geborgen en op zijn gemak voelen**”

- ▶ De medewerker bespreekt met de cliënt wat medewerkers kunnen doen opdat de cliënt zich geborgen en op zijn gemak voelt:
 - ▶ aanspreekvorm;
 - ▶ afscherming van het lichaam bij persoonlijke verzorging;
- ▶ De organisatie schept voorwaarden door te zorgen voor een adequate werkwijze voor informatie en communicatie:
 - gegevensbescherming en integriteit (van de registratie van) persoonsgegevens;

2 - Domein sociaal welbevinden

Deeldomein: “**voortzetten van de contacten met de sociale omgeving**”

- ▶ De medewerker biedt aan de cliënt de mogelijkheid om (...) te blijven participeren aan het leven buiten de woonzorgvoorziening;
- ▶ De medewerker heeft aandacht voor gevoelens van eenzaamheid bij de cliënt (...)

Deeldomein: “**Integratie van de cliënt in de woonzorgvoorziening**”

- ▶ De medewerker observeert de onderlinge communicatie en beïnvloedt op een positieve wijze de groepsdynamiek tussen de cliënten;
- ▶ De organisatie schept voorwaarden door te zorgen voor diverse en passende activiteiten binnen de woonzorgvoorziening die het samenleven van mensen met een diversiteit aan levensgeschiedenis en diverse levensgewoontes mogelijk maken en ondersteunen;

3 - Domein psychisch welbevinden en gezondheid

Deeldomein: “**Eigen levensinvulling**”

- ▶ De medewerker heeft aandacht en respect voor de wijze waarop de cliënt zijn eigen leven wenst in te richten;
- ▶ De medewerker heeft aandacht en respect voor (levensfasegerelateerde) persoonlijke ontwikkeling, waarden en levenskeuzen van de cliënt;

Deeldomein: “**Psychisch welbevinden en probleemgedrag**”

- ▶ De medewerker neemt psychische klachten ernstig en signaleert tijdig risico's ten aanzien van de psychische gezondheid op basis van de klachten van de cliënt;

4 - Domein lichamelijk welbevinden

Deeldomein: “**De cliënt ervaart een verzorgd lichaam**”

- ▶ De medewerker bespreekt met de cliënt zijn behoeften voor zijn lichamelijke verzorging; wassen/douchen-baden; (...) gelaatsverzorging en opsmuk; (...) aan- en uitkleden; kledij;
- ▶ De medewerker heeft bij het wasgebeuren en intieme zorghandelingen bijzondere aandacht voor de waardigheid, de privacy en het verzorgde voorkomen van de cliënt;
- ▶ De medewerker biedt de cliënt passende hulp bij de lichamelijke verzorging conform de afspraken en stimuleert de cliënt in wat hij zelf kan doen;

4 - Domein lichamelijk welbevinden

Deeldomein: “**Geneesmiddelen**”

- ▶ De medewerker bespreekt met de cliënt wat voor hem een passende wijze van geneesmiddelenbeheer is en maakt hierover afspraken met de cliënt

Deeldomein: “**Zorg rondom het levenseinde**”

- ▶ De medewerker bespreekt met de cliënt – drie tot zes maanden na opname én indien hij hiertoe bereid is – de gewenste beslissingen rond het levenseinde (o.a. de aanduiding van een vertrouwenspersoon of wettelijke vertegenwoordiger...);
- ▶ De medewerker nodigt, indien de cliënt dat wenst, bij dit gesprek andere personen (naasten) uit;
- ▶ De medewerker vertaalt de wensen van de cliënt naar een vroegtijdig woonzorgplan (...)

5 – Domein zingeving / spiritueel welbevinden

Deeldomein: “**Menselijke waardigheid en integriteit**”

- ▶ De medewerker heeft aandacht en respect voor de eigen identiteit en kenmerken van de cliënt;
- ▶ De medewerker heeft respect voor de menselijke waardigheid van de cliënt, zoals beleefd door de cliënt;
- ▶ De medewerker ondersteunt de menselijke waardigheid van de cliënt via een vertrouwenwekkende zorgrelatie;
- ▶ De medewerker heeft aandacht voor woon-, leef- en/of zorgsituaties waarin de menselijke waardigheid en integriteit van de cliënt het risico lopen te worden geschonden of geschonden worden en kan hierop adequaat reageren;

5 – Domein zingeving / spiritueel welbevinden

Deeldomein: “**Menselijke waardigheid en integriteit**”

- ▶ De organisatie schept voorwaarden door
 - ▶ te zorgen voor een geïmplementeerde visietekst en (afspraken naar) beleid inzake de waarden en normen waar de woonzorgvoorziening voor staat en de daaruit voortvloeiende basisattitudes van de medewerkers, waarin bijzondere aandacht is voor de menselijke waardigheid en integriteit van de cliënt (...)
 - ▶ te zorgen voor tijd en ruimte om zowel formeel (klachtenprocedure) als informeel stil te staan bij de ervaringen van de cliënt van de schending van de menselijke waardigheid en integriteit;
 - ▶ toe te zien op de integriteit van de medewerkers;
 - ▶ te vermijden dat de cliënt geconfronteerd wordt met enige directe of indirecte vorm van discriminatie.

6 – Domein partnerrelaties, intimiteit en seksualiteit

- ▶ De medewerker bespreekt discreet met of op aanwijzing van de cliënt relevante elementen rond huidige en vroegere partnerrelaties, rond seksuele geaardheid en rond wensen aangaande de beleving van intimiteit en seksualiteit;
- ▶ De medewerker respecteert de keuzes die de cliënt hierin maakt;
- ▶ De medewerker ondersteunt bestaande partnerrelaties en/of (h)erkent (nieuwe) behoeften van de cliënt m.b.t. partnerrelaties, intimiteit en seksualiteit;